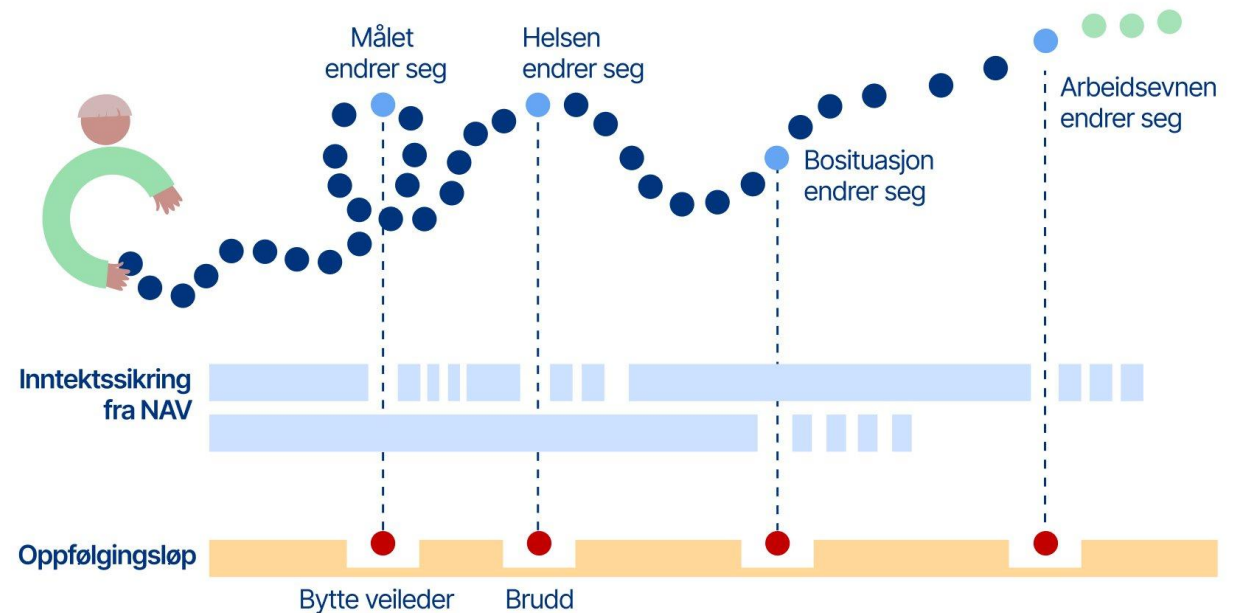
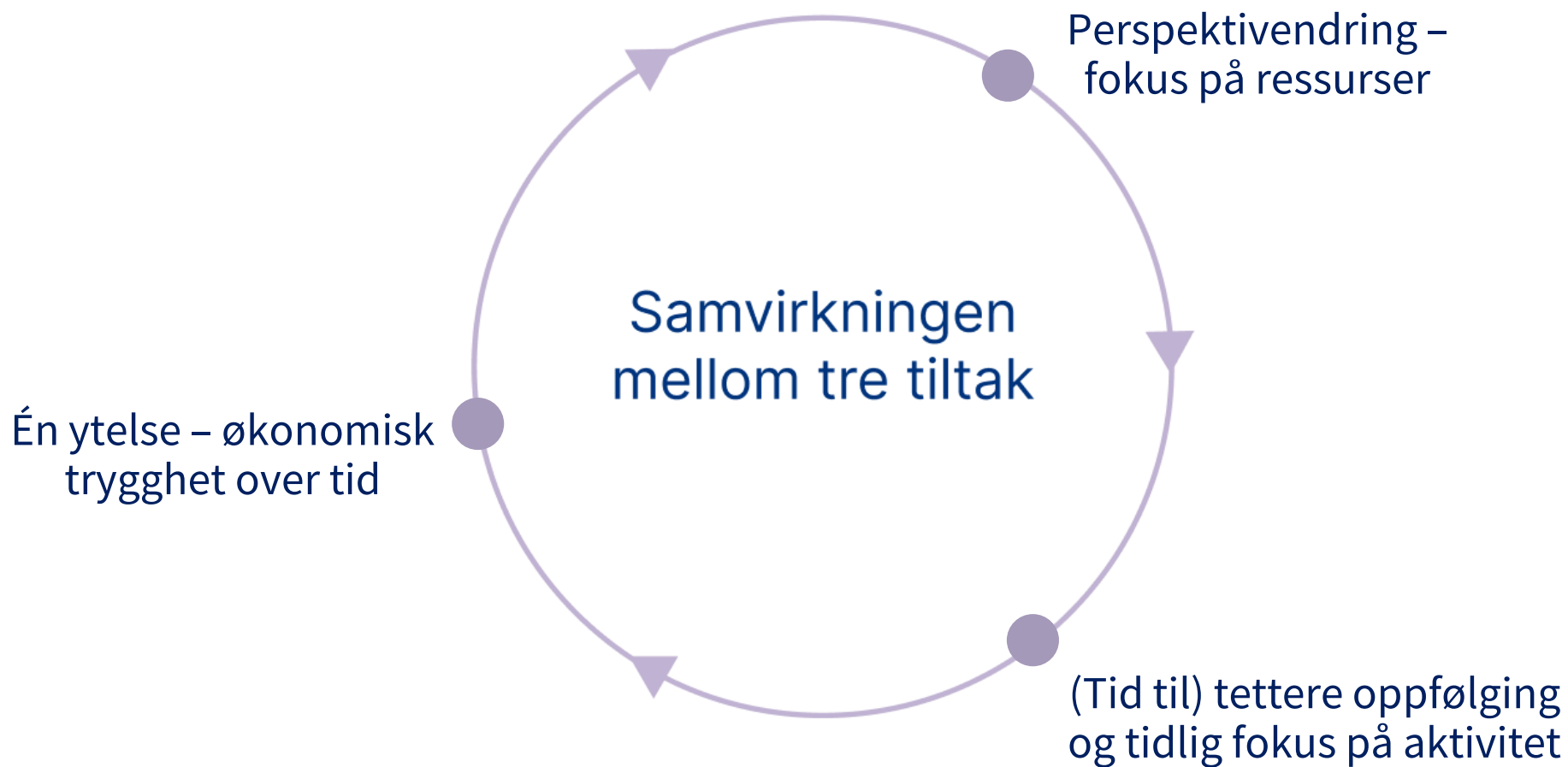


Problemforståelse

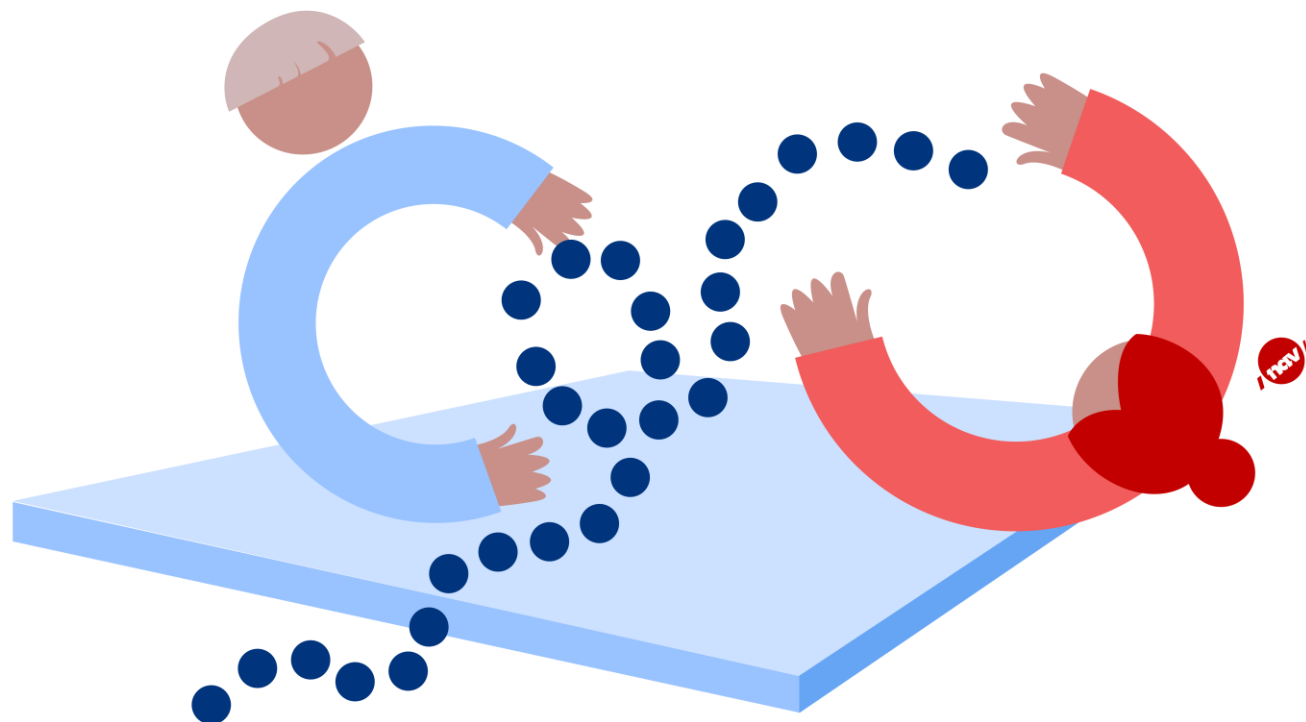
- 1 Uforutsigbar økonomi stjeler tid fra aktivitet
- 2 Problemfokus og medikalisering ved oppstart
- 3 Kronglete overgang til arbeid
- 4 Ytelsesvilkår begrenser oppfølgingen
- 5 Brudd i oppfølgingsløpet



Viktigste endringer



Konsept-tilnærming



1

Jeg vil ha oppfølging og delta aktivt

Rettighetene i ungdomsgarantien

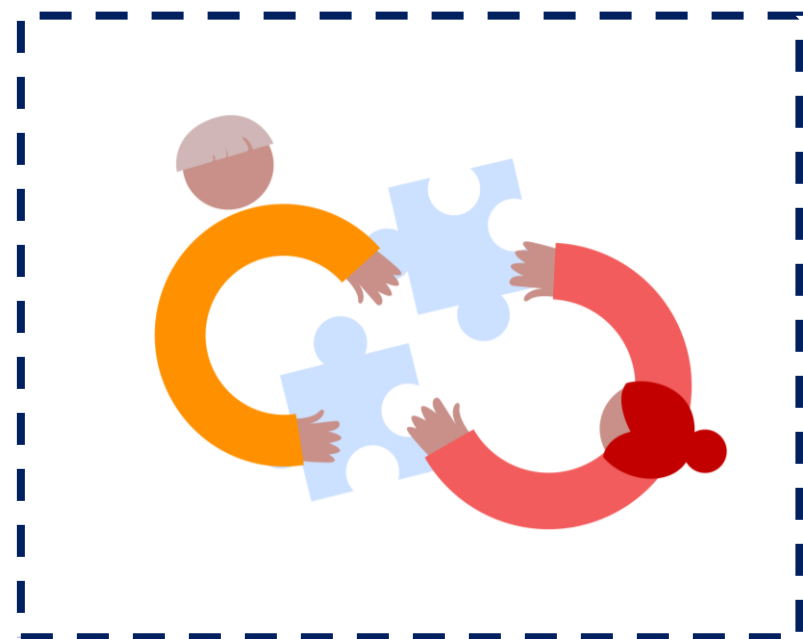
2

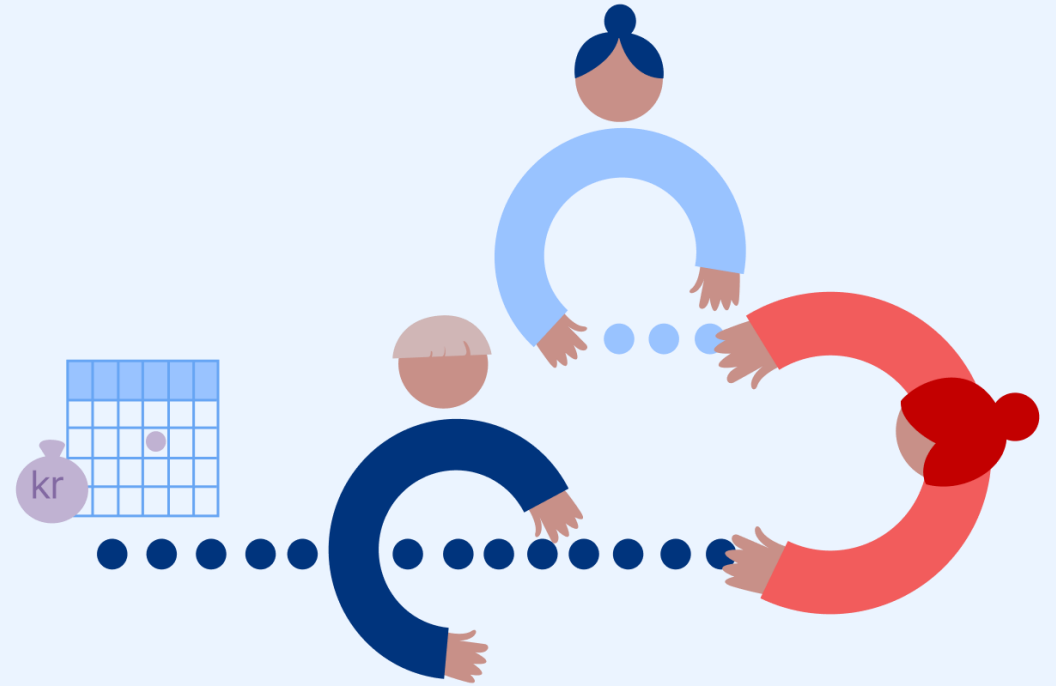
Du får penger raskt og forutsigbart over tid

En stabil plattform som understøtter helhetlig og individuelt tilpasset oppfølgingsløp

Et enklere Nav endrer rammene

1. Nedsatt helse er ikke et inngangsvilkår, fokus snus fra hindringer til ressurser og muligheter
2. Bruke mindre tid og ressurser på å 'sortere' unge inn på ulike ytelser
3. En ytelse å leve av, som motiverer til å jobbe
4. Tid omdisponert til tettere oppfølging
5. Brukerbehov og oppfølgingen styrer ytelsen, ikke motsatt





Viktigste endringer fra i dag til et enklere Nav

Fra tid brukt på å vurdere mulige ytelser.

Til én ytelse for unge under 30 år.

Ytelsen erstatter andre ytelser, unntatt økonomisk sosialhjelp.

