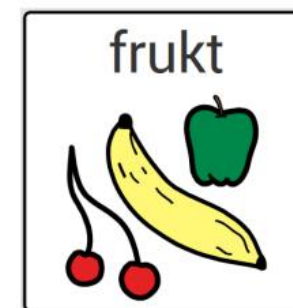
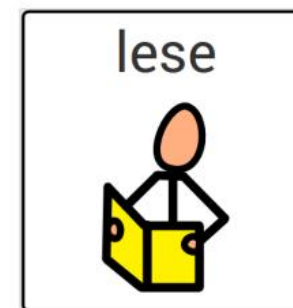


# Struktur og oversikt



# Talemaskin



# Lese- og skrivevansker



## Eksempler på tilrettelegging:

- Lese- og skrivestøtteprogrammer man kan få fra hjelpemiddelsentralen
- Råd om bruk av egen mobil, nettbrett og pc/mac til opplesing av tekst, diktering, scanning
- Lydbøker, f.eks gjennom tibi.no
- Oversetterprogram, som bl.a. Google Translate
- KI
- De med størst utfordring vil kunne ha nytte av tilpasset opplæring gjennom voksenopplæring

# Dysleksivennlig arbeidsplass

[Lenke til brosjyre](#)

## Dysleksivennlig arbeidsplass

### pilotprosjekt "Hanne"

En dysleksivennlig arbeidsplass tilrettelegger for dem med lese- og skrivevansker, matematikkvansker og språkvansker. Arbeidsplassen ser på alle ansatte som verdifulle ressurser.

#### Men hvordan gjør man det?

Norsk Industri, Industri Energi og Dysleksi Norge har startet et samarbeid om et pilotprosjekt for å finne ut nettopp det.

Prosjektet retter seg mot prosessindustrien og leverandorindustrien for olje og gass.

I prosjektet skal vi samarbeide med åtte bedrifter. Bedriftene skal få veiledning og hjelp i sitt arbeid.

I løpet av prosjektet håper vi å finne ut mer om:

- hva som er gode tilretteleggingstiltak.
- hva som skal til for å lykkes.
- hvor mye tid man må regne med at arbeidet tar.
- hvilke resultater man kan forvente.

Noen av disse spørsmålene har vi svaret på allerede. I denne brosjyren kan du lære mer om det – og forhåpentligvis bli inspirert til å gjøre din bedrift dysleksivennlig!



Få alle tekstene fra brosjyren opplest!

1. Åpne kamera på mobilen din.
2. Pek kameraet mot QR-koden (til høyre).
3. Trykk på lenken som dukker opp.



Arbeidsplasser som er tilrettelagt og preget av åpenhet er mer attraktive, bidrar til et mer inkluderende arbeidsliv og har bedre HMS.

### Hvordan hjelpe bedrifter til å bli dysleksivennlige arbeidsplasser?

Bedrifter kan ha ulike motiver for å bli en dysleksivennlig arbeidsplass. Det kan for eksempel være at bedriften vil:

- forbedre arbeidsmiljøet.
- sørge for at alle forstår rutiner og prosedyrer.
- styrke sin sosiale profil.
- være mer inkluderende.
- bli mer effektive.

I prosjekt DVA tar vi hensyn til bedriftenes ulike ståsted og vil tilby den typen hjelp bedriften etterspør.

#### Veiledning

Gjennom veiledning hjelper Dysleksi Norge bedrifter til å bli en bedre arbeidsplass for ansatte med lese- og skrivevansker, matematikkvansker og språkvansker. Veiledningen tilpasses den enkelte bedrifts behov og ønsker.

#### Sertifisering

Bedrifter som ønsker et synlig godkjent-stempel som en «dysleksivennlig arbeidsplass» kan etterhvert få en slik sertifisering. I prosjektet "Hanne" utarbeider vi sertifiseringskriterier for prosessindustrien og leverandorindustrien for olje og gass i samarbeid med pilotbedriftene.

Hva er en  
**dysleksivennlig  
arbeidsplass?**



# Akrivitet- og stimuleringshjelpemidler

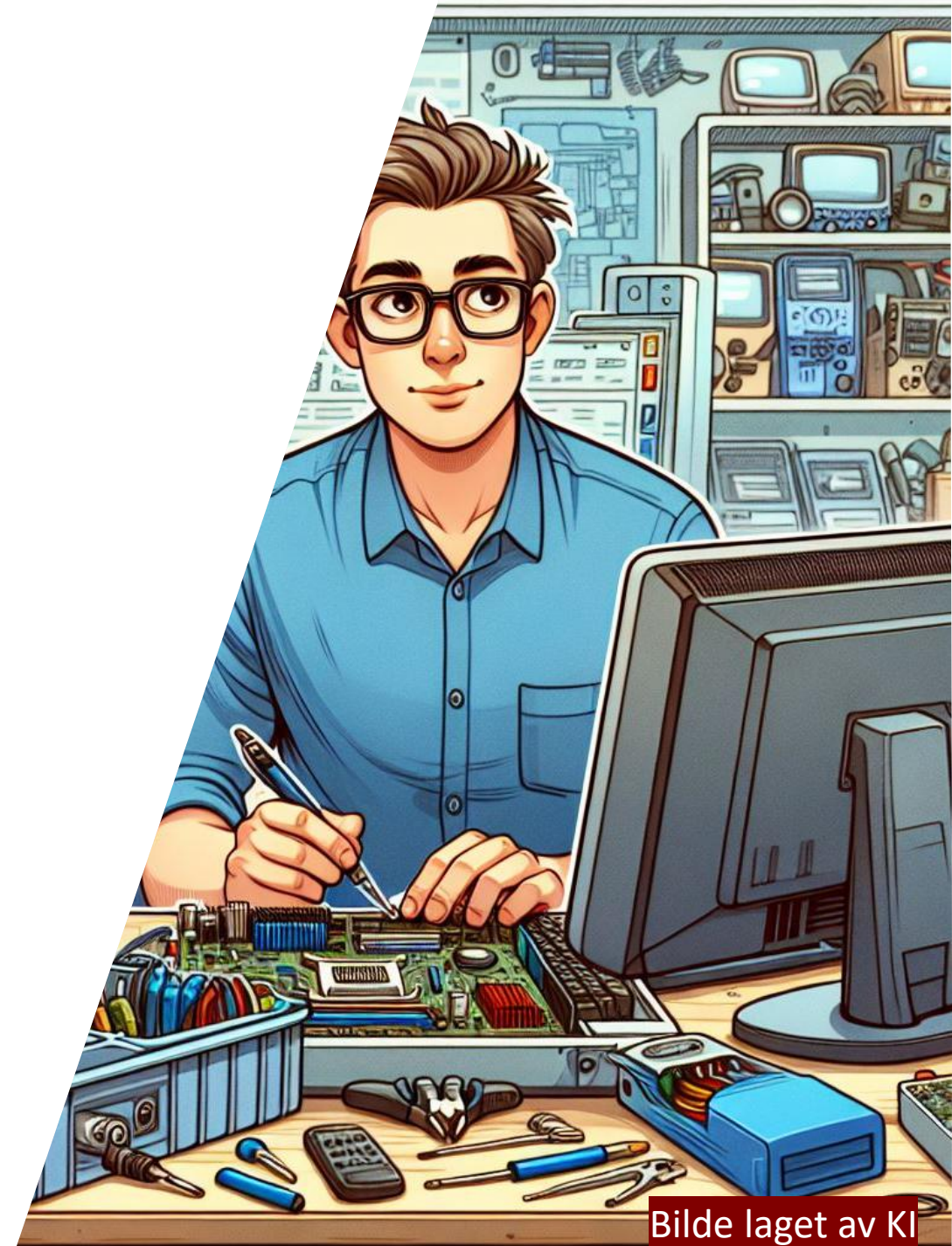
Eksempler på aktivitet- og stimuleringshjelpemidler



Illustrasjonsbilder hentet fra google.

# Martin

- 23 år
- 2 året som lærling innen IKT
- Økende fravær, ufin oppførsel mot kunder og arbeid ikke gjennomført i tide
- ADHD
- Henvist fra Nav-veileder da man er redd for at Martin skal droppe ut
- Møte og besøk på arbeidsplass med Nav-veileder, opplæringskontor og Nav Hjelpemiddelsentral





Martins arbeidspult