

Tilrettelegging i høyere utdanning

Levekårskonferansen 24. september, 2025

Kine Sørli, Rådgiver NTNU Tilrettelegging, Enhet for inkluderende læringsmiljø, NTNU

Hanne Kvello, Enhetsleder, Enhet for inkluderende læringsmiljø, NTNU

An aerial photograph of the NTNU main building, a large, historic stone structure with a central gabled entrance and two prominent spires. The building is surrounded by a large green lawn with a central staircase leading up to the entrance. In the background, the city of Trondheim and surrounding hills are visible under a cloudy sky.

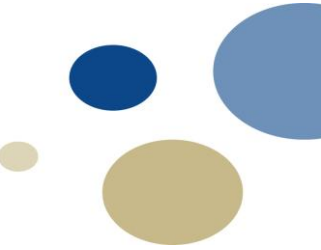
NTNU

Norges teknisk-naturvitenskapelige universitet

- 44 000 studenter
- 8000 ansatte
- Hovedprofil innen vitenskap og teknologi
- En rekke programmer:
 - Naturvitenskap
 - Ingeniørvitenskap
 - Informasjonsteknologi og elektronikk
 - Humanistiske fag
 - Samfunn- og utdanningsvitenskap
 - Økonomi
 - Medisin og helsevitenskap
 - Arkitektur og design
 - Vitenskapsmuseet

Hva er annerledes fra videregående?

- Økte krav til selvstendighet og eget initiativ
- Større frihet
- Mer pensum
- Mindre kontakt med faglærere, og ingen spesialundervisning
- Ingen informasjon følger med fra VGS



Lovverk – høyere utdanning



Likestilling og diskrimineringsloven, og Universitet og høgskoleloven

Plikt til universell utforming

Studenter med *funksjonsnedsettelse* og studenter med *særskilte behov* har rett til *egnet* individuell tilrettelegging av:

- Lærested
- Undervisning
- Læremidler
- Eksamen

Formål: Å sikre likeverdige utdanningsmuligheter, ved bruk av kompensatoriske tiltak

Studenten skal oppnå *fastsatt læringsutbytte*.

Tilretteleggingen skal ikke føre til en reduksjon av *de faglige kravene* eller være en *uforholdsmessig byrde* for NTNU



Hvem er studentene?

Tilrettelagt eksamen: 2600
studenter

700 studenter på veiledning hos
NTNU Tilrettelegging

- ADHD
- Autismespekterforstyrrelse
- Dysleksi
- Synshemming
- Hørselshemming
- Bevegelseshemming
- Kronisk sykdom
- Psykiske helseutfordringer
- Midlertidig sykdom eller skade

Tilrettelegging av...



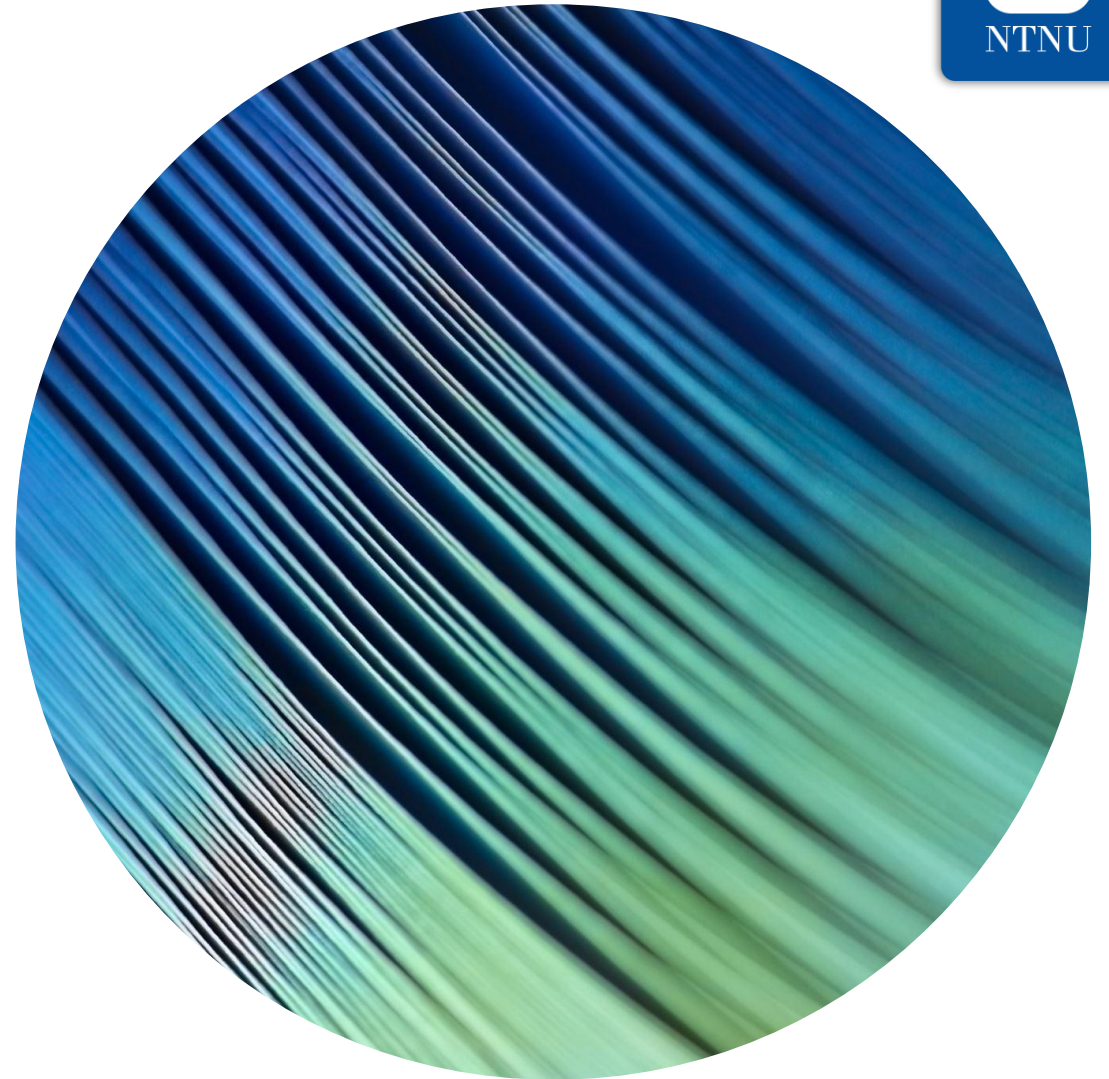
undervisning



eksamen



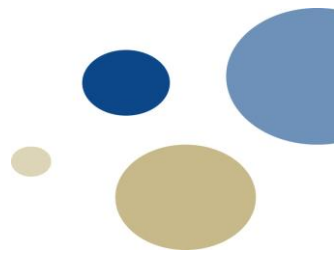
studiehverdagen





Tilrettelegging av undervisning

- Muligheter for å ta studiet over lengre tid
- Utvidet frist på innleveringer/øvinger
- Power pointer og studiemateriell på forhånd
- Mulighet for å bli plassert i bestemte seminargrupper
- Tilrettelegging på ekskursjoner
- Alternativ til obligatoriske arbeidskrav
 - Individuelt arbeid i stedet for gruppearbeid
 - Muntlig presentasjon for mindre gruppe/kun foreleser
 - Muntlige presentasjoner i stedet for skriftlig
- Videopptak av undervisning ved midlertidig behov



Tilrettelegging av eksamen



- Utvidet eksamenstid
- Skrivestøtteprogram og mulighet for opplesning
- Enerom/mindre rom
- Tilgang til hvilerom
- Bruk av støydempende hodetelefoner
- Tilpasset utstyr/hjelpemidler
- Alternativ eksamensform