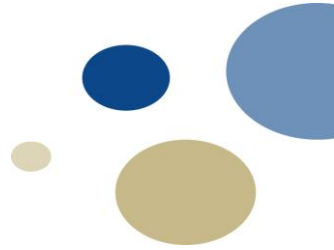


Tilrettelegging av studiehverdagen

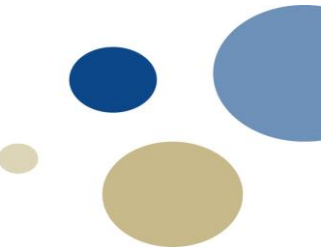


- Veiledningssamtale/kartlegging av behov
- Tilrettelagt leseplass
- Pensum på lyd
- Utredning av dysleksi
- Lån av hjelpemidler
- Tegnspråktolk
- Mentor fra NAV
- Innsikt – studentbedrift
- Kurs og grupper

Våre kurs og grupper

Hvordan nå ut til flere?

- Digitale informasjonsmøter
 - Dysleksi
- Kurs for studenter med ADHD
- Grupper for studenter med Aspergers/autismespekterforstyrrelse
- Åpen dag på Eksamenshuset



Kurs for studenter med ADHD

- Ulike tilbud siden 2010
 - Fra ressursgruppe til ADHD-dagene
 - Stadig økende andel studenter med ADHD, hvordan skal vi kunne favne flere?

ADHD-dagene

- Nytt prosjekt våren 2025
- Tilbud i alle tre studiebyer
- Todelt- 4 faglige innlegg over to uker. Deretter studiestøttegrupper i 4 uker
- Studiestøttegruppene ledes av studenter som fasilitatorer



**FULLT STRESS ELLER
NULL STRESS?**

EN GUIDE FOR STUDENTER MED ADHD

ADHD-dagene høsten 2025

Tirsdag 14.oktober fra kl. 17-20

ADHD, en grunnleggende innføring

Torsdag 16.oktober fra kl. 17-19

Medikamentell og psykologisk behandling av ADHD

Tirsdag 21. Oktober fra kl. 17-19

Få grep på studiene - smarte strategier for mestring

Torsdag 23.oktober fra kl. 17-20

Utfordringer og styrker - en erfaringsdeling om det å leve med ADHD

Studiestøttegruppene vil gå fra uke 44-47





Gruppe for studenter med autismspekterforstyrrelse

Gruppens oppstart

Gruppen for studenter med Aspergers syndrom ble opprettet på NTNU som et pilotprosjekt i 2014, etter forespørsel fra studenter

Mangfoldig bakgrunn

Deltakerne varierer mye når det gjelder utfordringer, akademisk nivå og sosiale ferdigheter, men de har felles diagnose og status som studenter

Fordeler med deltakelse

Gruppemøtene er med på å øke motivasjon, følelse av tilhørighet, selvinnsikt og kan bidra til å minske ensomhet.

Organisering

Akkurat nå har vi over 90 studenter på e-postlisten og har hatt rekordoppmøte i høst. Om dette fortsetter må vi vurdere ny organisering for å sikre et godt utbytte av deltakelsen

Kurs for studenter med dysleksi

- Informasjonsmøter for studenter
- Digitalt mestringskurs i samarbeid med Line Yri og Dysleksi Norge
- Digitalt kurs i bruk av Lingdys

Overgang til universitet

- Hvordan forberede seg?

- Start planleggingen i god tid
- Hvilke studier er du interessert i og hvilke muligheter gir disse?
- Sjekk ut hva studiet innebærer og hvordan undervisningen er lagt opp
- Campusbesøk
- Åpenhet omkring funksjonsnedsettelse og behovet for tilrettelegging
- Ta kontakt med studieveileder eller NTNU Tilrettelegging



Spørsmål?

Tilrettelegging for studenter

Studenter med funksjonsnedsettelse og studenter med særskilte behov kan søke om individuell tilrettelegging av studiet og eksamen ([Universitets- og høyskoleloven § 10-5](#)).

<https://i.ntnu.no/tilrettelegging>



Tilrettelegging av undervisning →



Tilrettelegging av studiehverdagen →



Tilrettelegging av eksamen →



Våre kurs og grupper →

Kontaktinformasjon

- NTNU Tilrettelegging
- For faglærere
- For studieveiledere